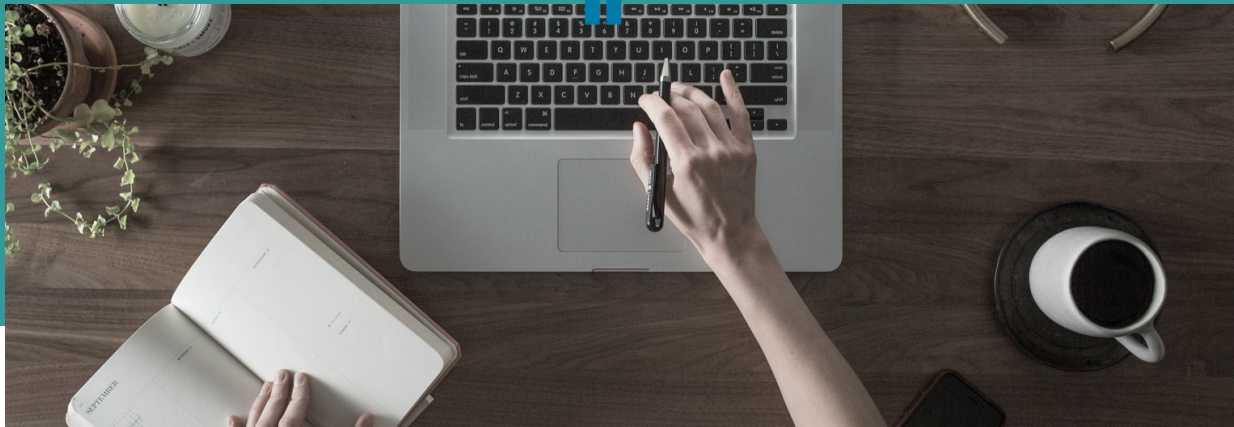


ATTĀLINĀTĀS VĒRTĒŠANAS VADLĪNIJAS LATAK KLIENTIEM



KAS IR ATTĀLINĀTĀ VĒRTĒŠANA?

Attālinātā vērtēšana ir akreditācijas procedūra, kura tiek veikta ar tehnoloģiju palīdzību brīdī, kad klātienes vērtēšana nav iespējama. Visbiežāk attālināto vērtēšanu veic, izmantojot Skype, Whatsapp, Microsoft Teams, Zoom vai citas tiešsaistes platformas. LATAK vadošie vērtētāji visbiežāk izmanto Microsoft Teams vidi, iepriekš uzaicinot atbilstības novērtēšanas institūciju, nosūtot uz e-pastu datus par tikšanos - datums, laiks, uzaicinātās personas, kā arī saiti, uz kuras klikšķinot, iespējams pieslēgties attālinātajai vērtēšanai.

Attālinātās vērtēšanas process notiek tieši tāpat, kā tas notiek klātienes vērtēšanās. Procedūras ilgums tiek iepriekš atrunāts ar vadošo vērtētāju un, savstarpēji vienojoties, tiek atrunāti arī procedūras posmi. Gadījumā, ja kādu no procesa posmiem nav iespējams veikt attālināti, iepriekš vienojoties, tiek noteikts veids, kā nepieciešamo darbību veic - atrunājot, iespējams, klātienes laiku vai savstarpēji vienojas par procesa norisi attālināti.

Gadījumā, ja tiešsaistes attālinātā vērtēšana neparedzamu apstākļu dēļ tiek pārtraukta vai nevar notikt, vērtētāju komanda darīs visu, lai maksimāli ātri pārorientētos uz ērtāko veidu, kā veikt vērtēšanu, piemēram, izmantojot telefonkonferences iespējas vai kādu citu veidu, par to lūgums neuztraukties.

KO INSTITŪCIJA VAR SAGAIDĪT NO ATTĀLINĀTĀS VĒRTĒŠANAS PROCESA?

Vērtēšanas process iespējams Jums jau ir pazīstams. Vērtēšanas procesa atklāšanu un noslēgumu uzņemsies LATAK pārstāvji. Visu informācijas izskatīšanu, noslēguma daļu, kā arī neskaidros jautājumus, situācijas gaitu arī vadīs LATAK vadošais vērtētājs un eksperts. Informāciju, kas būs nepieciešama attālinātās vērtēšanas laikā, tostarp dokumenti, pārskati u.c. Jums būs jāiesūta iepriekš, bet par to Jūs informēs vadošais vērtētājs un izstāstīs procesa gaitu. LATAK datus apstrādā, ņemot vērā visu nepieciešamo konfidencialitāti un datu aizsardzības noteikumus.

*Attālinātās vērtēšanas ilgums var atšķirties no Jums ierastā vērtēšanas laika klātienēs vizītēs, bet par to arī Jūs tiksiet informēti. Turklāt iespējams, ka vērtēšanas laikā process tiks sadalīts, lai eksperti un vadošais vērtētājs varētu izskatīt nepieciešamo informāciju, izrunāt ar institūcijas darbiniekiem visus nepieciešamos jautājumus, koriģēt, ja ir nepieciešams, vērtēšanas gaitu utt. **Vērtēšanas laikā būtiski nodrošināties ar video kameru, mikrofonu un, protams, datoru** (planšeti vai telefonu, ja vien tāda veida tehnoloģija Jums ir ērtāka). Redzēt un sazināties ar Jums ir efektīvs veids, kā procesu maksimāli padarīt kvalitatīvāku, samazinot laiku dažādas nepieciešamās informācijas iegūšanai, iztiekot bez liekas datu pārsūtīšanas un datu plūsmas organizēšanas.*

KAS INSTITŪCIJAI IR NEPIECIEŠAMS, LAI BŪTU PĀRLIECINĀTI, KA ESAT GATAVI ATTĀLINĀTAJAI VĒRTĒŠANAI?

Attālinātā vērtēšana neapšaubāmi ir tieši saistīta ar mūsdienu tehnoloģijām, tāpēc iesakām ņemt vērā dažus ieteikumus, lai Jūs būtu pārliecināti, ka esat gatavi vērtēšanas procesam:

- pārliecinieties, **vai visas IT darbojas**, lai varētu pieslēgties vienam no izvēlētajiem tiešsaistes risinājumiem (iepriekš vienosieties ar vadošo vērtētāju par to platformu, kas tiks izmantota vērtēšanas laikā)- Skype, Whatsapp, Microsoft Teams, Zoom. LATAK visbiežāk izmanto Microsoft Teams tiešsaistes platformu;
- **izmantojiet datoru vai citu viedierīci, kurā ir kamera un mikrofons**. Ja tādas iespējas nav, kameru un mikrofonu nepieciešams nodrošināt atsevišķi no viedierīces, pārliecinoties, ka attiecīgās ierīces ir iespējams savienot ar viedierīci, lai varētu nodrošināt kvalitatīvu saziņu ar LATAK. Microsoft Teams platformā ir iespējams ieslēgt un izslēgt mikrofonu un video, ja vien tas ir nepieciešams, noklikšķinot uz ekrānā redzamajiem apzīmējumiem - kamera un mikrofons. Ja attiecīgie simboli ir nosvītroti, tas nozīmē, ka mikrofons ir izslēgts un video otrai pusei arī nav redzams. Vadošais vērtētājs sniegs konsultāciju, ja vien tas Jums būs nepieciešams;
- ja Jūs nevēlaties izmantot kādu no iepriekš minētajiem tiešsaistes veidiem un vēlaties izmantot kādu no sev ērtākiem, sazinieties ar LATAK par iespēju izmantot Jums vēlamo platformu un mēs pārbaudīsim, vai mūsu pusē ir iespēja izmantot Jums vēlamo pieslēguma veidu;
- ja pastāvēs draudi, ka interneta nodrošinājums nav iespējams, LATAK vadošie vērtētāji sazināsies ar Jums telefonkonferences veidā un nepieciešamos dokumentus būs jāiesniedz e-pastā. Tomēr atgādinām, ka šāda veida risinājums ir ārkārtas un nav vēlams īstenošanai.

KAS NEPIECIEŠAMS INSTITŪCIJAI, LAI KVALITATĪVI VEIKTU ATTĀLINĀTO VĒRTĒŠANU?

PERSONĀLS

No institūcijas puses LATAK sagaida tos personāla pārstāvjus, kuru klātbūtne ir būtiska. Par to iepriekš vienosieties, kuri darbinieki piedalās vērtēšanas laikā. Visbiežāk tie ir tie paši darbinieki, kuri piedalās vērtēšanās, kuras iepriekš notikušas klātienē. Darbiniekiem ir jābūt pieejamiem visu vērtēšanas laiku, gadījumos, kad ir nepieciešams komunicēt ar LATAK pārstāvjiem. Tehniskie darbinieki un institūcijas vadība tiek piesaistīti noteiktos vērtēšanas posmos, par kuriem tiek brīdināti iepriekš, piemēram, vērtēšanas atklāšanas sanāksmē un noslēguma diskusijā.

DOKUMENTĀCIJA

Visus dokumentus, kurus iespējams izskatīt pirms vērtēšanas, Jums būs jāiesūta vadošajam vērtētājam, bet par to Jūs brīdinās un vienosies, kurus dokumentus un kādā termiņā. LATAK maksimāli daudz iespējamās informācijas centīsies izskatīt iepriekš, lai vērtēšanas process būtu efektīvs. Tomēr, tiešsaistes vērtēšanas laikā varētu tikt lūgts uzrādīt vēl papildus dokumentus, kurus parasti izskata klātienē vērtēšanās, piemēram, iekšējā audita programma, pārvaldības sistēmas pārskatīšanas protokoli, prasmju pārbaudes dati u.c.

Praktiskās darbības novērtēšana attālināti

Šis varētu būt tiešām izaicinošs process, tomēr - ne mazāk aizraujošs. Šādā gadījumā institūcija un LATAK vadošais vērtētājs izmanto maksimāli ērtākus, efektīvākus un kvalitatīvākus veidus, lai vērtēšanas rezultāts neatšķirtos no klātienē vērtēšanas. Piemēram, vadošais vērtētājs varētu Jums lūgt nofilmēt kādu no procesiem, pieslēgties tiešsaistē un parādīt kādu no darbībām reāllaikā, izmantot interviju ar atbilstošajiem darbiniekiem vai palūgt parādīt reāllaikā pēcaudita pārskatu. Bet to kopīgi vienosieties ar LATAK pārstāvjiem. Pirms vērtēšanas Jums vajadzētu:

- pārliecināties par to, ka **interneta savienojums reāllaikā ir pieejams** (visbiežāk tas varētu būt WI-FI savienojums),
- pārliecinieties, ka **viedierīce nodrošina Jums divvirziena tiešsaisti**, lai LATAK eksperti varētu ērti ar Jums sazināties un redzēt, dzirdēt nepieciešamos procesus, aktivitātes;
- gadījumā, ja ieraksti, dati, informācija tiks iesniegta kā ieraksts, **pārliecinieties, ka vizuālais izpildījums un audito ir kvalitatīvs** un LATAK darbinieki iesniegto informāciju spēs korekti uztvert. Ja radīsies jautājumi, LATAK ar Jums sazināsies, tāpēc ir būtiski iepriekš vienoties par laiku un komunikācijas veidu, lai institūcijas atbildīgie darbinieki ir pieejami.

JAUTĀJUMU UN NESKAIDRĪBU GADĪJUMĀ SAZINIETIES AR LATAK PĀRSTĀVJIEM. KOPĪGIEM SPĒKIEM MĒS NOTEIKTI VARĒSIM VISU ATRISINĀT UN ATTĀLINĀTĀS VĒRTĒŠANAS PROCESS JUMS ŠĶITĪS TIK PAT AIZRAUJOŠS, KĀ TAS NOTIEK KLĀTIENĒ!
VEIKSMI!

*ORGANIZĒJOT UN VEICOT ATTĀLINĀTO VĒRTĒŠANU, JĀIEVĒRO IAF MD 4 NOTEIKTĀS PRASĪBAS